



FORMICA® CM 500

ADESIVO DE MONTAGEM

Formica® CM 500 é um adesivo de montagem de alta resistência e agarre imediato, indicado para instalações e reparos internos nos mais diversos tipos de materiais. Além da fácil aplicação, é fácil de limpar e após seco pode ser lixado. Aceita os mais variados tipos de tintas, proporcionando um excelente acabamento. Apresenta excelente resultado final em virtude da alta resistência, eliminando em muitos casos as necessidades de furar, parafusar e pregar.

Aplicações

Formica® CM 500 é indicado para colagens e montagens de madeiras, MDF, compensados, drywall, poliestireno expandido, cerâmica, concreto, metal, vidro e cortiça. Não adere materiais à base de polietileno, polipropileno, silicone e resinas PTFE.

Embalagem

Cartuchos de 440g.

Características do produto

Característica	Unidade	Valores
Peso Específico	g/ml	1,85 a 1,90
Consistência	-	Pasta tixotrópica
Temperatura de Aplicação	°C	De -5 a +40
Secagem Superficial	Minutos	5
Resistência Térmica	°C	De -20 a +70

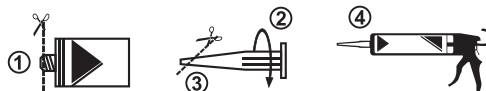
Preparação da superfície

As superfícies onde o produto será aplicado devem estar limpas, secas, desengorduradas e isentas de pó. Partes soltas e mal aderidas devem ser eliminadas, raspando ou escovando a superfície.

Instrução de uso

1. Corte a ponta do cartucho;
2. Rosqueie o bico no cartucho;
3. Corte o bico na diagonal, conforme o diâmetro desejado;

4. Inserir o cartucho na pistola de aplicação;
5. Aplique o produto em forma de cordão (vertical), pontos ou com auxílio de espátula dentada. A quantidade a ser aplicada dependerá da área das peças, do peso e do esforço que a montagem deve suportar;
6. Para peças que receberão esforço ou pesadas, utilize um suporte (fita adesiva ou calço), mantendo-o até a secagem total do adesivo;
7. O excesso do produto deve ser removido de imediato, com auxílio de pano úmido. Depois de curado, a remoção somente é possível com remoção mecânica;
8. Apresenta secagem ao contato após 30 minutos e cura total em até 7 dias.
9. Ao término do trabalho, manter o bico aplicador no tubo, deixar secar o restante do material existente no bico, retirando-o no próximo uso.



Rendimento

Formica®CM 500 apresenta rendimento aproximado de 28 metros lineares (cordão 4mm).

Armazenagem

Manter o produto em local fresco e arejado. Evitar temperatura de armazenagem superior a 35°C. Mantendo-se o produto na embalagem original, sua vida útil é de 18 meses.

Precauções de manuseio

Esta ficha não inclui as informações de segurança do produto necessárias para uma utilização segura. Antes de utilizar o produto, leia a Ficha de Informações de Segurança de Produtos Químicos e os rótulos das embalagens para obter informações sobre uma utilização segura e sobre os perigos físicos e para a saúde. A FISPQ deste produto pode ser obtida por meio de nosso site: www.formica.com.br.

0800 0193230

formica.com.br

facebook.com/FormicaBrasil

Estrada Portão do Honda, 120
Rio Abaixo - Suzano/SP - Brasil
CEP 08694-080

Simulador de Ambientes
Formica®

